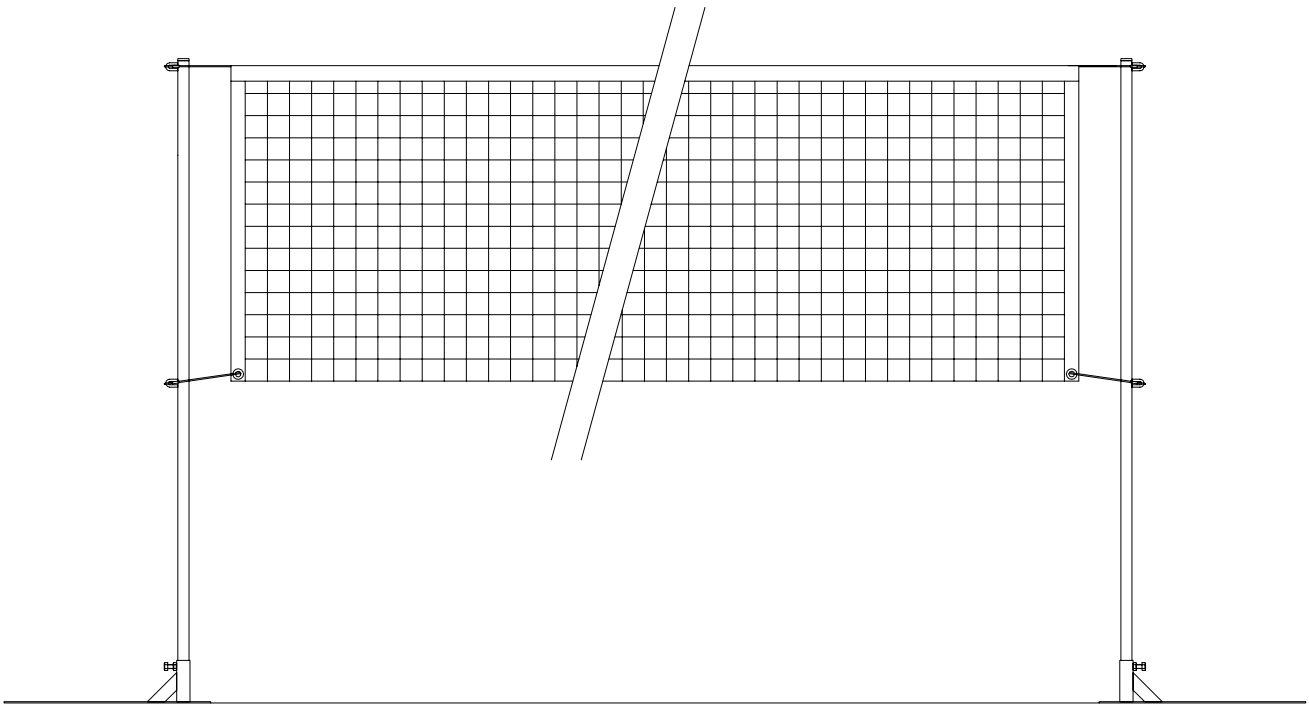


# POTEAUX BADMINTON ECO PLATINE A LESTER

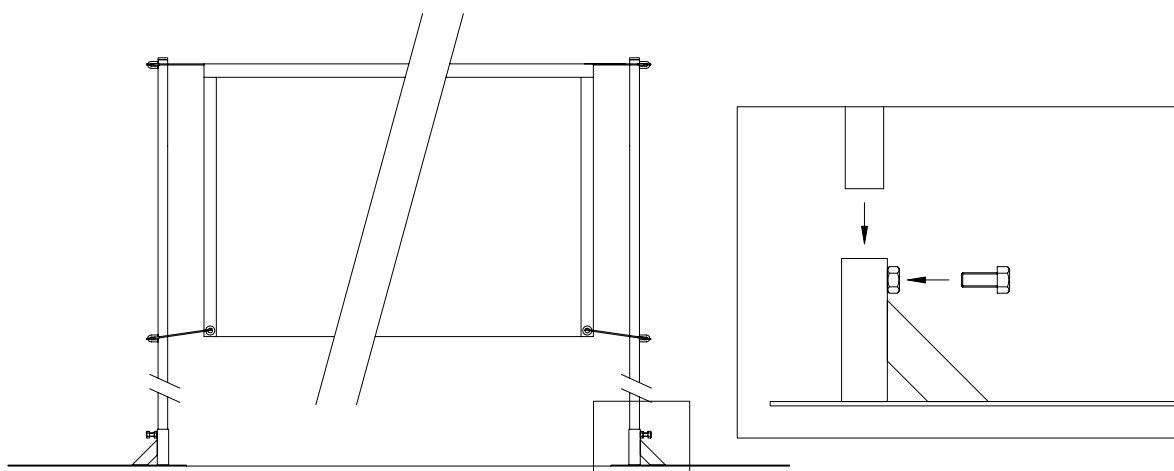
Notice de pose - Entretien ( à conserver)

**SELON LE CODE DU SPORT  
CONFORME A LA NORME NF EN 1509**

Référence:  
BA020205



## MONTAGE



- Emboîter le mat dans les fourreaux des platines puis fixer l'ensemble avec les vis HM10x20.
- Lester les socles.
- Placer le filet puis fixer le cordeau supérieur aux anneaux supérieurs sur chaque poteau. Le cordeau bas du filet doit être fixé aux anneaux inférieurs.

## AVERTISSEMENT

- A chaque mise en place des équipements, un contrôle visuel et manuel de stabilité et de solidité sont obligatoires.
- Cet équipement doit impérativement être fixé pendant son utilisation ou être rendu inutilisable lors de son stockage.
- Les équipements doivent être entretenus par leur propriétaire de façon à ce qu'ils répondent en permanence aux exigences de sécurité.
- Etablir un plan de vérification et d'entretien qui précisera la périodicité des vérifications.
- Réaliser un registre comportant, pour chaque site, la date et le résultat des contrôles et essais réalisés.
- Tout équipement non conforme aux exigences de sécurité doit être rendu inaccessible aux usagers par le propriétaire ou l'exploitant.
- Ne pas utiliser ce matériel pour un usage autre que celui pour lequel il est prévu à l'origine.
- Ne pas se suspendre, grimper, se balancer sur le matériel.

## COLISAGE

		POTEAUX BADMINTON ECO	
N° colis	Nature du materiel	Dimensions mm	Poids Kg.
1/2	2 Mats	1560x55x30	3.75
2/2	2 Platines à lester	530x365x165	8.70

Masse d'une paire de poteaux de badminton éco à lester : 11.80 Kg